

# Strefa LOGOPEDY

Nowoczesny poradnik skutecznej terapii logopedycznej



Polecamy stronę [www.strefalogopedy.pl](http://www.strefalogopedy.pl) – w jednym miejscu znajdziesz **katalog unikatowych, gotowych, wygodnych do użycia i atrakcyjnych graficznie materiałów** – gier, historyjek obrazkowych, scenariuszy i kart pracy, dopasowanych do poziomu intelektualnego uczniów z różnymi zaburzeniami. To niezbędna pomoc w prowadzeniu diagnozy i terapii logopedycznej, która ułatwi Ci nawiązać pozytywne relacje z uczniem i zaangażować rodziców.

## Jeżeli chcesz:

- być zawsze dobrze przygotowany do swojej pracy,
- pracować na materiałach, które wyróżniają się starannością i dbałością o formę,
- znać najnowsze metody pracy i skuteczne formy współpracy.

Wejdź na [strefalogopedy.pl](http://strefalogopedy.pl)

APA5

Numer 5  
SIERPIEŃ 2019  
ISSN 2657-6155

l s g ś sz c  
dż ż dż ż k ć r

# Strefa LOGOPEDY

Nowoczesny poradnik skutecznej terapii logopedycznej



**LOGOPEDIA ARTYSTYCZNA, czyli**  
nie tylko dla smyka o dbałości języka

Czym jest  
logopedia  
artystyczna?

Budowanie  
wizerunku i higiena  
pracy głosem

Wywiad  
– praca głosem  
w dubbingu

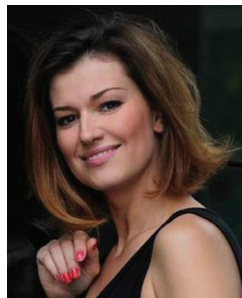
60 kart  
ćwiczeń,  
gier i zabaw

CHCESZ WIEDZIEĆ WIĘCEJ? WEJDŹ NA STRONĘ: [STREFALOGOPEDY.PL](http://STREFALOGOPEDY.PL)





**Monika Szalaty**  
część teoretyczna



**Katarzyna Skoniecka**  
autorka części praktycznej



**Katarzyna Wysocka**  
redaktor merytoryczny

Aktorka, logopeda, trener biznesu. Aktorka Teatru Polskiego we Wrocławiu. Występuje w serialach i filmach fabularnych. Dubinguje kreskówki i gry komputerowe. Od 2008 r. prowadzi szkolenia z zakresu przygotowania do występów publicznych, autoprezentacji, sztuki przemawiania, emisji i higieny głosu.

Aktorka Wrocławskiego Teatru Komedia. Wokalistka zespołu muzycznego Etnogram. Prowadziła warsztaty z zakresu aktorstwa, autoprezentacji, dykcji i emisji głosu. Jurorka licznych konkursów recytatorskich oraz festiwali teatralnych dla dzieci i młodzieży.

Neurologopeda, logopeda, audyofonolog, pedagog specjalny, terapeuta Integracji Sensorycznej, Provider Johansen IAS. Wykładowca i koordynator merytoryczny studiów neurologopedycznych w Szkole Wyższej Przymierza Rodzin w Warszawie. Członek Polskiego Związku Logopedów oraz Polskiego Stowarzyszenia Terapeutów Integracji Sensorycznej

## Dzień dobry!

*W dzisiejszych czasach przybywa zawodów, które wymagają sprawnego posługiwania się głosem i mową. Logopedia artystyczna kierowana jest nie tylko do osób medialnych – aktorów, piosenkarzy czy dziennikarzy. Z części teoretycznej niniejszego numeru dowiedzą się Państwo, czym zajmuje się logopedia artystyczna, jak wyglądają zajęcia z dykcji i emisji głosu w szkole teatralnej, jak przebiegają szkolenia z emisji głosu dla osób prowadzących prezentacje publiczne. Specjaliści podpowiadają, jak przygotować się do pracy głosem: jak zadbać o prawidłowy oddech, jak przeprowadzić rozgrzewkę rezonatorów, rozgrzewkę aparatu artykulacyjnego oraz w jaki sposób wykonać ćwiczenia artykulacyjne. Publikacja pozwala odkryć tajniki dotyczące mówienia w taki sposób, żeby ludzie słuchali z przyjemnością i bez wysiłku.*

*Karty pracy to materiał służący do praktycznych ćwiczeń nad prawidłową wyrazistością mowy. Przeznaczony jest zarówno dla dzieci na poziomie edukacji wczesnoszkolnej, jak i dzieci starszych. Celem wszystkich zamieszczonych ćwiczeń jest uaktywnienie i zmobilizowanie całego aparatu mowy tak, by dziecko mogło świadomie zdobywać umiejętności starannej, wyraźnej i pięknej mowy.*

Z życzeniami owocnej pracy,

**Katarzyna Wysocka**

**Wiedza i Praktyka sp. z o.o.**  
ul. Łotewska 9A, 03-918 Warszawa  
NIP: 526-19-92-256

Sąd Rejonowy dla m.st. Warszawy,  
Sąd Gospodarczy XIII Wydział Gospodarczy  
Rejestrowy. Wysokość kapitału zakładowego:  
200.000 zł.

Nr rejestrowy BDO 000008579

Redaktor: Agnieszka Stebelska

Kierownik grupy wydawniczej:  
Agata Jastrzębska

Wydawca: Karolina Mutryn

Koordinacja produkcji:  
Mariusz Jezierski, Magdalena Huta

Korekta: Zespół

Projekt graficzny publikacji: Piotr Fedorczyk

Skład i łamanie: Dariusz Ziach

Drukarnia: MDdruk

Nakład: 1500 egz.

ISSN: 2657-6155

„Strefa logopedy” wraz z przysługującym Czytelnikom innymi elementami dostępnymi w prenumeracie (e-letter, strona WWW i inne) chronione są prawem autorskim. Przedruk materiałów opublikowanych w poradniku „Strefa logopedy” oraz w innych dostępnych elementach prenumeraty – bez zgody wydawcy – jest zabroniony. Zakaz nie dotyczy cytowania publikacji z powołaniem się na źródło.

**Informacje o prenumeracie:**  
tel.: 22 518 29 29  
faks: 22 617 60 10  
e-mail: [cok@wip.pl](mailto:cok@wip.pl)



## W NUMERZE:

### CZĘŚĆ TEORETYCZNA

Czym jest logopedia artystyczna? .....	3
Cel pracy nad głosem .....	4
Trening .....	5
Budowanie wizerunku głosem .....	8
Najczęściej popełniane błędy językowe .....	10
Wywiad: Praca głosem w dubbingu .....	11

### KARTY ĆWICZEŃ – UWAGI WSTĘPNE

Gry i łamiągówki .....	17
Ćwiczenia z emisji głosu .....	27
Praca nad wyrazistością mowy .....	40
Ćwiczenia artykulacyjne .....	47

# Strefa LOGOPEDY

Nowoczesny poradnik skutecznej terapii logopedycznej



## W KOLEJNYCH NUMERACH:

- badania przesiewowe u dzieci
- emisja głosu
- terapia dziecka z zaburzeniami przetwarzania słuchowego
- zbiór ćwiczeń do utrwalania wymowy głoski sz

## TWOJE KORZYŚCI PRENUMERATORA



**E-MAILOWA PORADNIA**  
konsultacje z doświadczonym logopedą



**SERWIS E-LETTEROWY**  
nowości w formie felietonów, które pomogą Ci w codziennej pracy, ale i w rozwiązywaniu zawiłych przypadków



**ATRAKCYJNIE GRAFICZNIE MATERIAŁY**  
karty pracy, gry logopedyczne, historyjki obrazkowe



**E-SZKOLENIE**  
ze studium przypadku



**ZAPROSZENIA**  
na certyfikowane webinaria